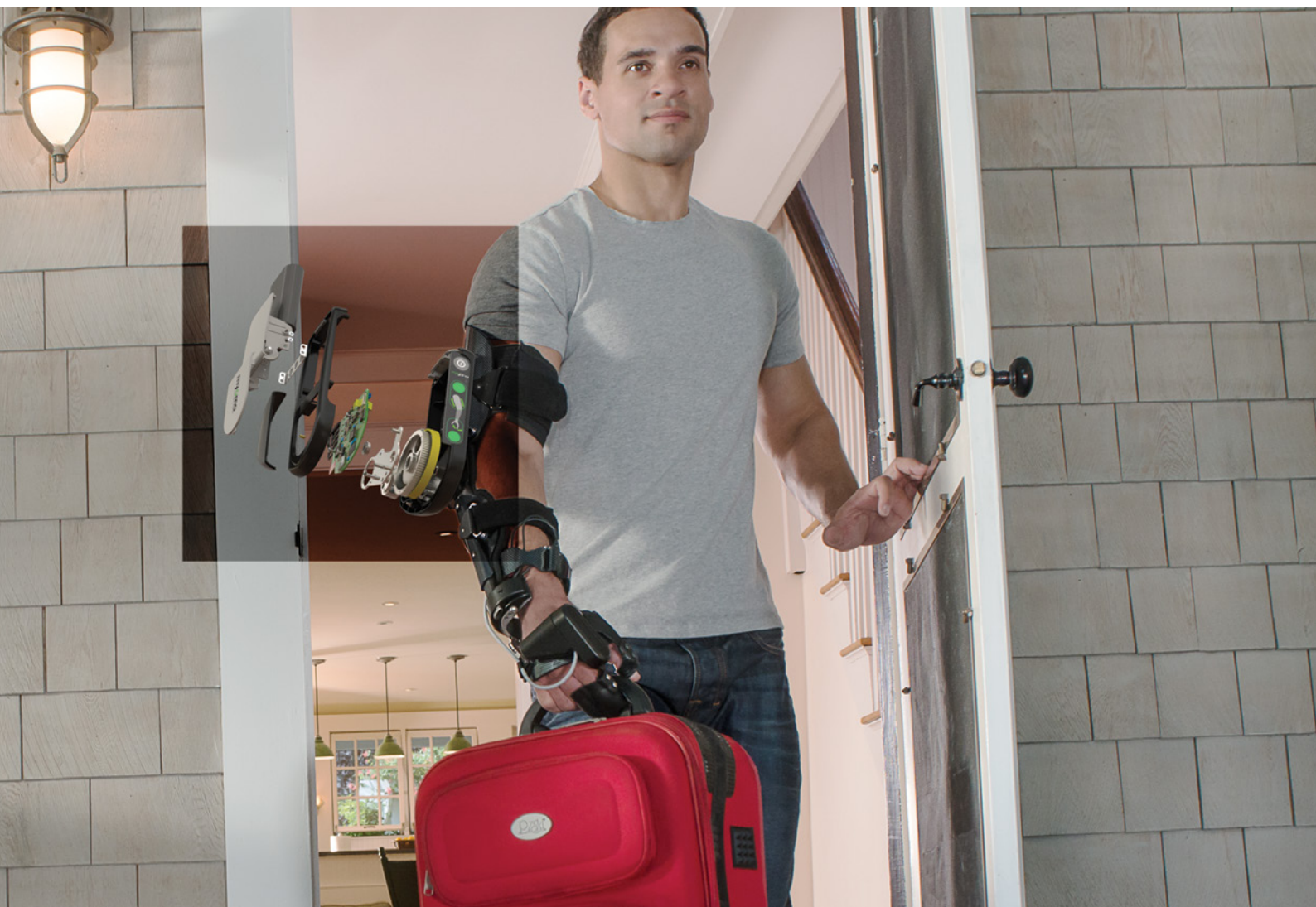


SOLIDWORKS TECHNICAL COMMUNICATIONS

为您的技术交流内容增添创新



**功能强大又简单易用的
解决方案可帮助您
增长业务**

您将大量时间和资金投入到了开发产品中，并且您希望确保产品快速准确装配和使用，以便向客户交付良好的体验。

SOLIDWORKS® Technical Communications 解决方案可让您在设计流程早期创建产品交流、简化创建过程、保持更新并按时交付。此款易用的软件利用的是您现有的设计数据，因此您可以更快更高效地工作。SOLIDWORKS Technical Communications 软件可以帮助您为技术文档和用户文档、销售材料和演示、以及检查和制造清晰呈现最复杂的数据。

“CAD 系统的目的是帮助我们设计、分析和制造零件，同时降低成本并缩短上市时间。SOLIDWORKS 让我们能够完成 Cane Creek 需要在自动化产品开发方面实现的任何工作。”

– Joshua Coaplen , Cane Creek Cycling Components 研发总监

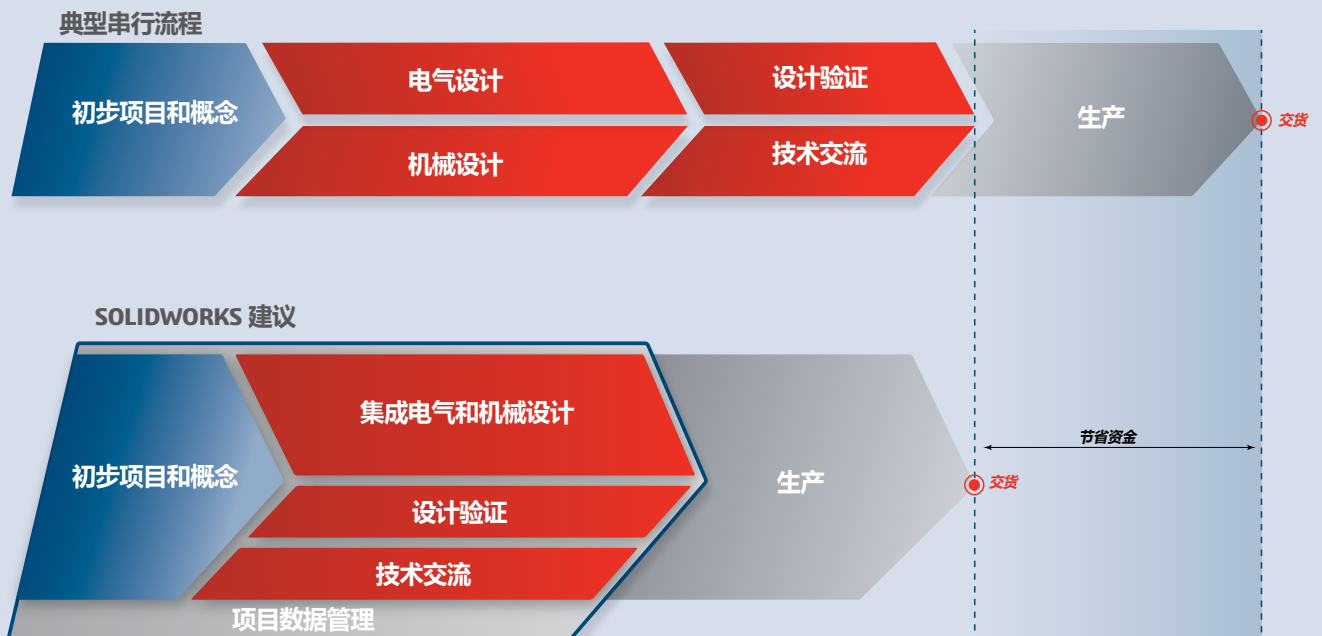
强大的技术交流解决方案可以轻松处理下游交付物

SOLIDWORKS Technical Communications 应用程序可让工程师和非工程师更快、更轻松创建装配说明、产品手册、检查文档、制造信息以及其他下游交付物。

在产品开发流程的所有方面，从开始到完成，您可以重用和利用现有 3D CAD 数据进行创新、创造更好产品并更快将您的构思投入市场。

SOLIDWORKS Technical Communications 解决方案套件具有以下优势：

- 更轻松重新改变 2D 和 3D 内容的用途，以创建详细的技术图解、动画、产品交流和交互式 3D 体验
- 基于模型的 3D (PMI) 适用于集成式无图纸制造
- 创建首件检验 (FAI) 和过程中检验文档以进行质量控制

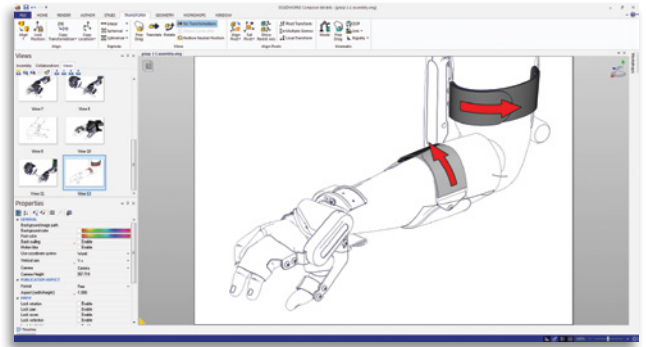


SOLIDWORKS COMPOSER

直观的交流解决方案可帮助您将其全部整合到一起

SOLIDWORKS Composer™ 为您提供的工具可以在产品开发的同时设计和生成技术交流交付物，因此您的文档与设计更改保持一致且可直接用于您的产品。通过直观的 SOLIDWORKS Composer 界面，您可以创建非常详细的 2D 和 3D 图形，并可精确控制突出显示的感兴趣区域、聚焦于特定零部件。您可以轻松输出 3D 交互式动画，从而为交互式培训或具有吸引力的市场营销演示文稿创建逼真的 3D 环境。

由于 SOLIDWORKS Composer 具有关联性，因此您对 CAD 模型做的任何更改都会自动更新到您的技术交流内容中。您能够以前所未有的速度将产品推向市场，同时确保文档具有高质量和精确性。SOLIDWORKS Composer 图片和动画对于简化装配说明和工作单特别有用。您可以直接展示说明产品是如何装配和维修的 3D 视图，从而减少车间生产环节的错误、消除语言障碍并显著降低本地化成本。



改进产品交流和市场营销相关材料

您的交流不必再受以下因素的影响：用粗糙的工程图来展示您的概念，或者必须要等到设计完成后才能开始创建产品交流内容。使用 SOLIDWORKS Composer，您可以快速方便地创建：

- 详细视图
- 爆炸视图
- 高分辨率图像
- 技术图解
- 交互式动画
- 交互式材料明细表 (BOM) 和零件清单

赢得更多业务

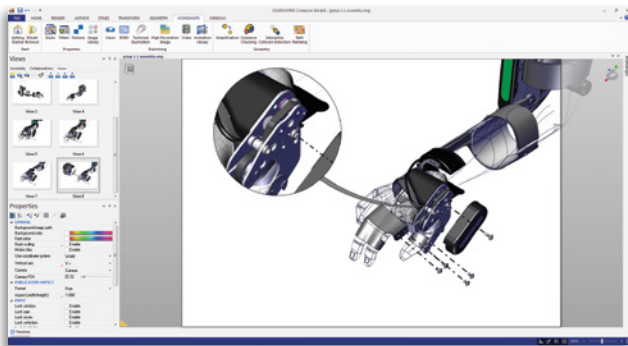
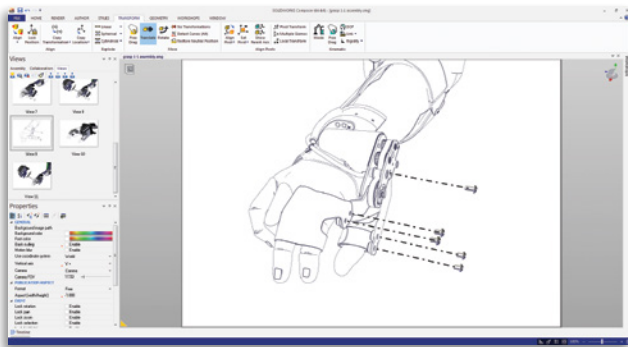
今天，视觉图像比以往更重要。正确的产品图形可能意味着获得或失去关键销售机会之间的差异。通过 SOLIDWORKS Composer，您可以：

- 创建更逼真的视觉影像并消除创建产品市场营销材料时对物理原型的需要
- 使用交互式故事板更加高效地演示产品
- 通过详细视图、发光效果和透明零部件突显关键特点
- 让更新设计的快速周转给潜在客户留下深刻印象
- 创建互动式动画，以高效传达最复杂的产品详细信息

缩短产品上市时间

SOLIDWORKS Composer 可帮助您减少文档错误并确保交付物更快投入市场：

- 可在设计过程早期开始文档制作并在设计发生更改时快速更新文档
- 创建交互式 3D 内容，任何用户都可以使用免费的 SOLIDWORKS Composer Player 进行查看
- 在培训材料中添加交互式图形
- 为演示文稿和宣传册创建具有 3D 外观的高分辨率阴影渲染效果
- 通过 Web 模板快速发布复杂产品详细信息

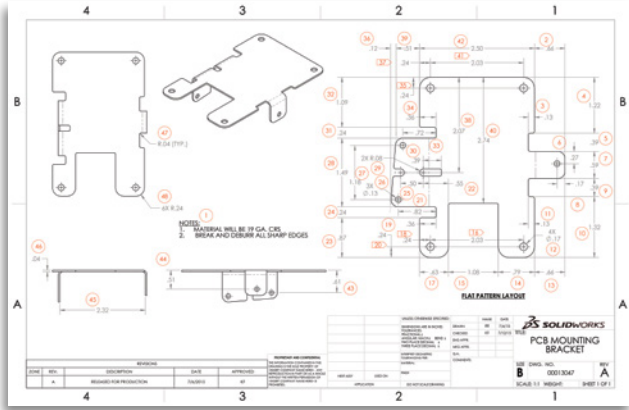
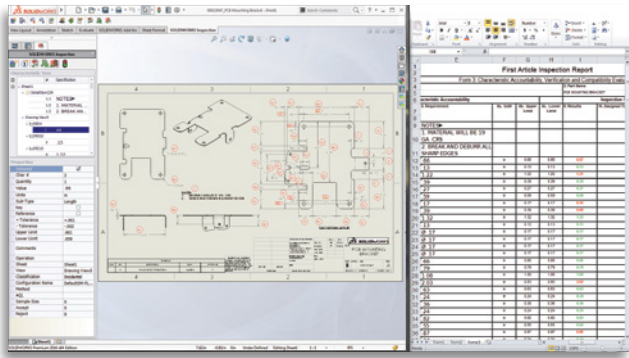
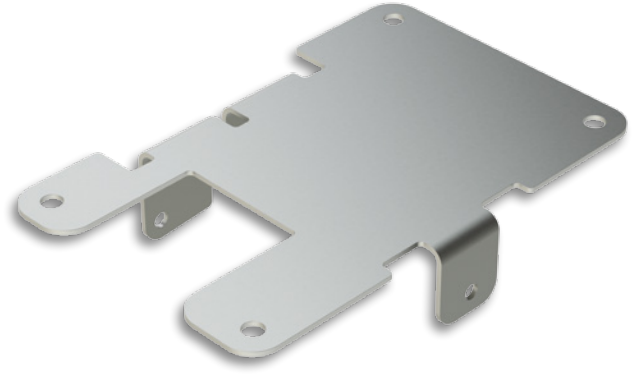


SOLIDWORKS INSPECTION

简化文档创建以帮助理顺零件检查并提高质量

您对质量的承诺不应消极影响到您的业务，但您可以每天尽量将时间花费在为质量检查手动创建文档方面。SOLIDWORKS Inspection 有助于简化创建检查文档和执行过程中检查或接受检查的流程。

直观易用的 SOLIDWORKS Inspection 可以利用现有 2D 遗留数据（无论文件类型为 SOLIDWORKS 文件、PDF 还是 TIFF）来帮助理顺带有零件序号标注和规格的文档的创建过程，并使手动且繁琐的流程实现自动化。可使用数字式测量仪器（例如 USB 卡尺），以手动或自动方式直接输入所测得的检查值。SOLIDWORKS Inspection 可帮助设计人员和质量检查员几乎消除所有错误、缩短上市时间并确保零件符合规格，从而提高质量并优化配合与功能。



光学字符识别 (OCR)

在许多公司中，工程图的格式是 PDF 或 TIFF。在这些情况中，SOLIDWORKS Inspection 使用 OCR 来读取和识别标称尺寸、正负公差和尺寸类型（例如直径或线性），从而帮助几乎完全消除手动输入并减少错误。该软件可处理水平和垂直尺寸、分割尺寸、注释、孔标注、粗糙度符号以及几何尺寸和公差 (GD&T) 符号。

这意味着无论您现有的 CAD 系统是什么，借助随附的 SOLIDWORKS Inspection 单机版，您都可以创建检查文档。

缩短上市时间

SOLIDWORKS Inspection 帮助您显著缩短生成检查报告所需的时间。只需点击几下，您就可以创建符合行业标准的检查报告（例如 AS9102、PPAP、ISO 13485），或使用功能强大的模板编辑器开发符合贵公司需求的报告。

此外，SOLIDWORKS Inspection 可帮助避免传统上由于手工输入数据导致的错误和不一致问题。

您可以消除质量检查中的瓶颈并提高制造的产出量，从而节省时间、降低成本并赢得更多业务。

帮助提高产品质量并节省资金

检查文档可帮助贵公司显著改善制造流程、减少废料、缩短产品上市时间并提高产品质量和可靠性。由于 SOLIDWORKS Inspection 易于使用、与 SOLIDWORKS CAD 集成，并且可作为独立的应用程序与您现有的 CAD 系统配合使用，因此您可以轻松部署该软件、培训质量部门并开始优化检查和质量流程。

SOLIDWORKS MBD

无图纸操作可理顺并加速生产

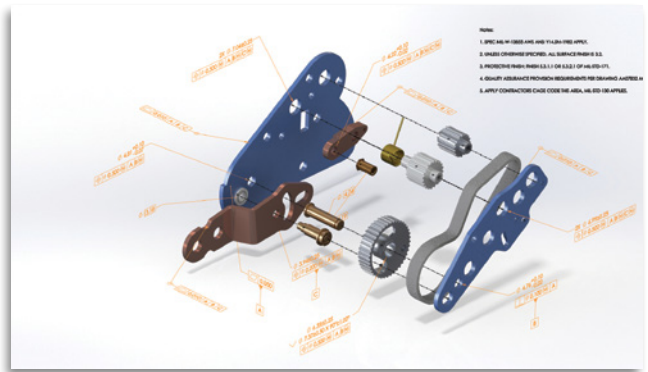
SOLIDWORKS MBD (基于模型的定义) 是用于 SOLIDWORKS 3D 设计软件的集成式无图纸制造解决方案, SOLIDWORKS MBD 直接以 3D 方式指导制造工艺。您可以使用行业标准文件格式 (例如 SOLIDWORKS 文件、eDrawings®、3D PDF 和 STEP 242) 定义、组织和发布 3D PMI, 包括 3D 模型数据。基于模型的定义方法可以通过减少制造错误、减少废物和返工成本并降低采购件的采购成本来节省资金, 因而各公司非常欢迎这种方法。

SOLIDWORKS MBD 将数据置于 SOLIDWORKS 3D 环境中, 如产品模型、尺寸、几何公差、表面处理、焊接符号、BOM、标注、表格、注释、元属性和其他注释。由于指导操作所需全部信息都与 3D 模型集成, 因此不再需要传统 2D 工程图。SOLIDWORKS MBD 直观、互动式的 3D PMI 服务于多种操作用途并可帮助整个操作流程的工作组, 例如设计、采购、加工、装配、质量、销售、营销、客户和供应商。

直接以 3D 方式定义 PMI

SOLIDWORKS MBD 直接以 3D 方式定义 PMI, 从而避免了与开发和维护 2D 工程图相关的开支和时间 (2D 工程图的开发成本最多可占总开发成本的 50%)。借助 3D 数据集成、互动性和丰富的元属性, 创建 3D PMI 还有助于加速沟通、缩减供应商报价时间、减少错误。

此外, 通过最大程度减少 2D 工程图的人工解析以及重新输入公差, SOLIDWORKS MBD 定义的智能 3D PMI 进一步实现了后续制造流程的自动化, 比如公差分析、计算机辅助制造 (CAM) 或三坐标测量机 (CMM)。



以整洁、结构化的形式呈现 3D 数据

除了 3D PMI 定义, SOLIDWORKS MBD 还有助于将丰富的数据组织到整洁、结构化的 3D 演示文稿中并带有不同视图和显示设置。甚至可在您旋转模型时智能显示和隐藏 3D 注释, 以便提供更高的清晰度, 同时仍包含对功能至关重要的注释。

自定义 3D 输出模板

SOLIDWORKS MBD 提供了一系列的预定义模板。可以自定义 3D 输出模板的诸多方面, 如布局图纸、公司或部门徽标; 多个 3D 视口和缩略图; 备注; 元属性链接和表格, 以满足特定交付物的要求。设置后, 制造、运营、质量和采购等所有部门都可以将这些模板用作内部和外部流程指南。

将 3D 数据输出并分发到现有流程

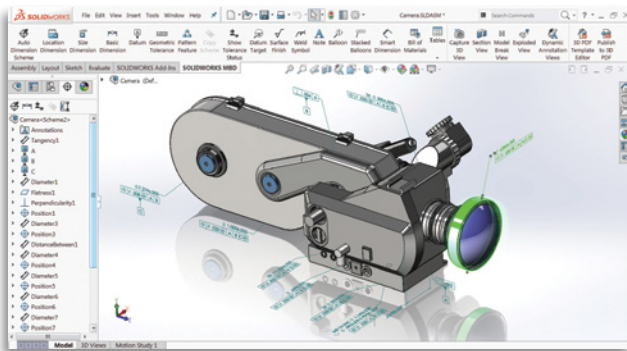
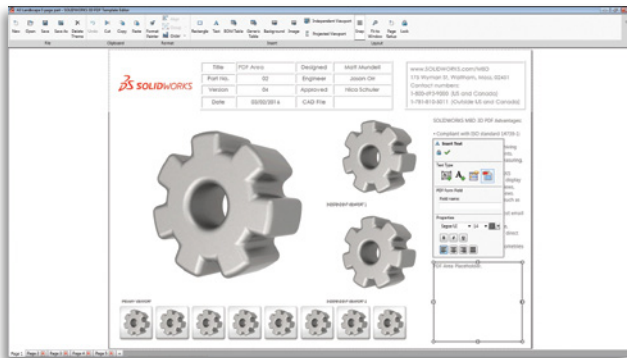
SOLIDWORKS MBD 可发布广泛接受的文件格式, 如现有流程中经常使用的 eDrawings、3D PDF、STEP 242 文件。eDrawings 文件可以在免费的 eDrawings Viewer 中打开。3D PDF 可以使用包括 Adobe® Reader 在内的各种免费工具进行查看。除了提供工程注释、BOM 和丰富的元属性等相关信息外, 您还可以使用“平移”、“缩放”、“旋转”、“测量”、“剖切”和其他 3D 工具以 3D 方式浏览模型。

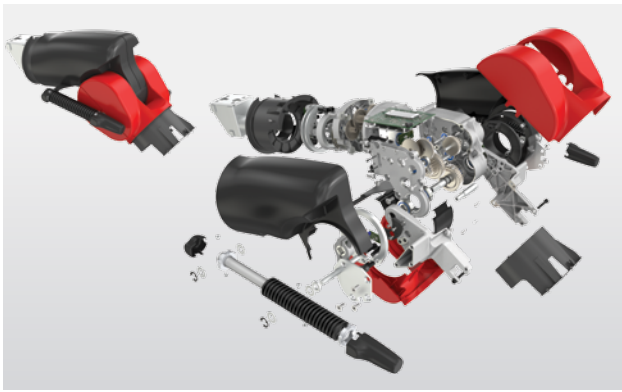
共享、存档和重用智能 3D 数据

SOLIDWORKS MBD 有助于您直接共享、存档和重用智能 3D 数据, 包括几何图形、PMI、视图和数据, 以便您和供应商无需浪费时间制造传统 2D 工程图。

与 2D 工程图和打印输出携手合作

SOLIDWORKS MBD 与现有 SOLIDWORKS 2D 工程图无缝集成, 以 3D 方式创建的 PMI 和视图可直接以 2D 方式重用。多 3D PDF 视口和多 3D PDF 图纸等内置打印输出支持轻松适合于您现有的基于纸质的流程。





SOLIDWORKS 产品开发解决方案

SOLIDWORKS 软件为用户提供直观的 3D 开发环境,使您能够充分发挥设计和工程资源的生产效率,从而可更快、更经济地创建出更好的产品。请访问以下网站,查看全部 SOLIDWORKS 设计、仿真、技术交流和数据管理软件:
www.solidworks.com.cn/products2017。

了解更多信息

要了解有关 SOLIDWORKS Technical Communications 解决方案的更多信息,请访问
www.solidworks.com.cn/technicalcommunication
或联系当地 SOLIDWORKS 授权经销商。

SOLIDWORKS 系统需求显示在 SOLIDWORKS 网站上。

我们的 **3DEXPERIENCE** 平台为我们服务于 12 个行业领域的品牌应用程序提供了技术驱动,同时提供了一系列丰富的行业解决方案经验。

3DEXPERIENCE® 公司达索系统为企业和用户提供了可持续构想创新产品的虚拟空间。本公司全球领先的解决方案转变了产品的设计、生产和支持方式。达索系统协作解决方案促进社会创新,实现了更多通过虚拟世界改善现实世界的可能性。本集团为 140 多个国家/地区、各行各业、不同规模的 210000 多家客户带来价值。更多信息,请访问 www.3ds.com/zh。



亚太地区

Dassault Systèmes
ThinkPark Tower
2-1-1 Osaki,
Shinagawa-ku
东京 141-6020
日本

America

Dassault Systèmes
175 Wyman Street
Waltham, MA 02451 USA

Dassault Systèmes (Shanghai) Information Technology Co., Ltd.

+86 400-818-0016
infochina@solidworks.com